

Câmara Municipal de Pontão



Estado do Rio Grande do Sul

AUTÓGRAFO Nº 035/2024

Câmara Municipal de Pontão-RS

Publicado de 20/08/2024 a 05/09/2024

Local: Mural da Câmara Municipal



Responsável pela Publicação

O Presidente do Poder Legislativo Municipal usando de suas atribuições legais que o art. 62 da Lei Orgânica Municipal lhe confere, faz saber que a Câmara Municipal aprovou o Projeto de Lei Legislativo nº 009/2024 que denomina logradouro público como Rua São Paulo a atual Rua sem nome localizada entre a Quadra 20 e 22.

Art. 1º - Fica denominada “Rua São Paulo” a atual Rua “sem nome”, localizada entre a quadra 20 e a quadra 22, definido conforme mapa em anexo, o qual será parte integrante desta Lei.

Art. 2º - Esta lei entra em vigor na data de sua publicação, revogando-se as disposições em contrário.

SALA DA PRESIDÊNCIA, CÂMARA MUNICIPAL DE PONTÃO
Aos vinte dias do mês de agosto do ano de dois mil e vinte e quatro

Vereador Valdir Rodrigues
Presidente Legislativo

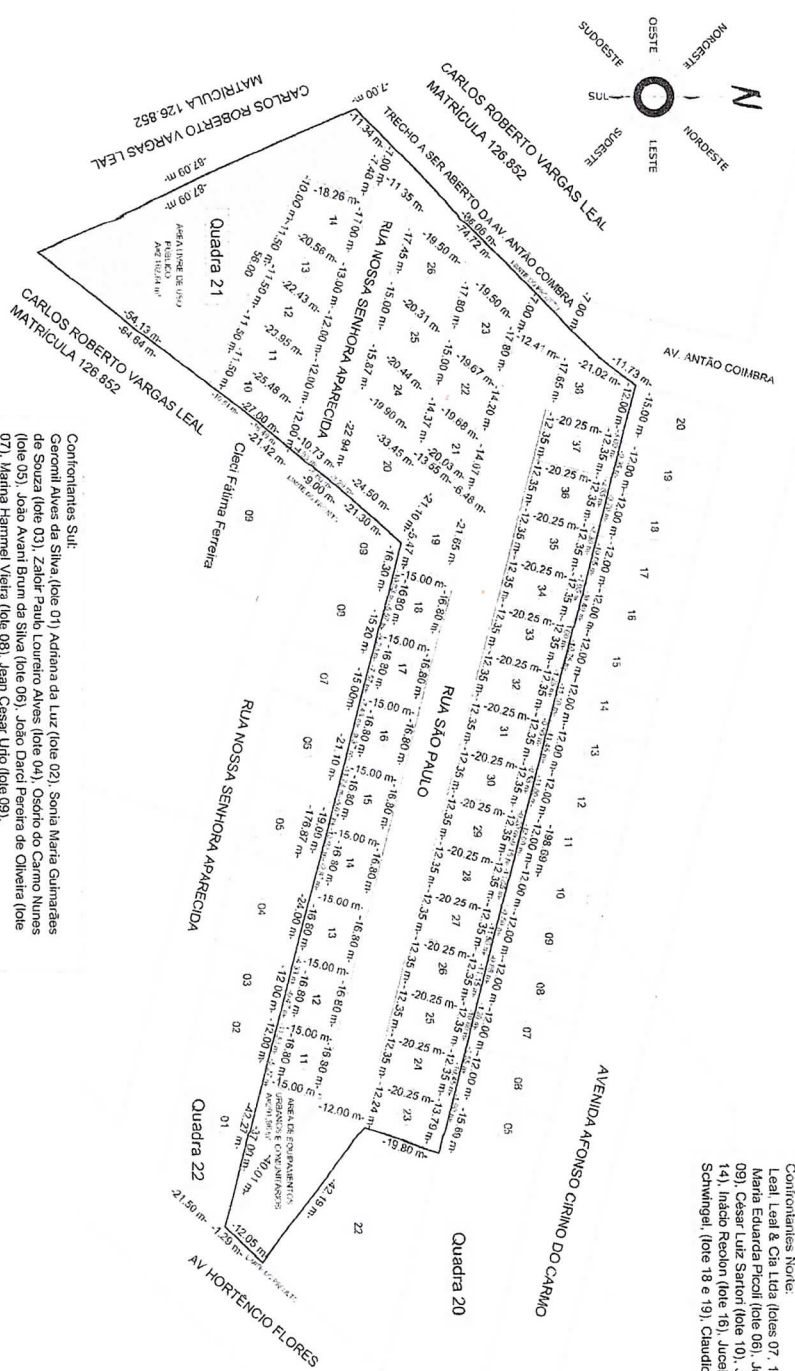
Av. Julio de Maílhos, nº 1201 – Cep: 99.190-000 – Fone(s): (54) 98158-0055 (Fixo) / (54) 98158-0059

E-mail: camarapontaors@gmail.com

Site: www.cmpontao.com.br



Confrontantes Norte:
 Leal, Leal e Cia Ltda (lotes 07, 11, 12 e 15), Nelson Jocelito Treincho (lote 05),
 Maria Eduarda Picoli (lote 06), João Carlos Brum (lote 08), Volmir Charentin (lote
 09), César Luiz Sartori (lote 10), Jussara Reolon (lote 13), Franceli Taliane Cé (lote
 14), Inácio Reolon (lote 16), Jucelene de Fátima de Moura (lote 17), Olívia Viana
 Schwingel (lotes 18 e 19), Claudiot ops da Silva (lote 20).



Confrontantes Sul:
 Genemil Alves da Silva (lote 01), Adriana da Luz (lote 02), Sonia Maria Guimarães
 de Souza (lote 03), Zolfor Paulo Lourenço Alves (lote 04), Osório do Carmo Nunes
 (lote 05), João Avanti Brum da Silva (lote 06), João Dardi Pereira de Oliveira (lote
 07), Mariana Hamnel Vieira (lote 08), Jean Cesar Urão (lote 09).

| QUADRO DE ÁREAS E USOS | | | |
|------------------------|---|-----------|--------|
| ALFABÉTICO | DESCRIÇÃO | ÁREA (m²) | % |
| A | LOTES (37) | 9.951,40 | 60,341 |
| B | RUAS (3) | 4.065,82 | 24,653 |
| C | ÁREA LIVRE DE USO PÚBLICO | 2.182,84 | 13,236 |
| D | ÁREA DE EQUIPAMENTOS URBANOS E COMUNITÁRIOS | 2.91,96 | 1,770 |
| E | TOTAL (C + D) | 2.474,80 | 15,006 |
| F | TOTAL (B + F) | 6.540,62 | 39,659 |
| G | TOTAL (A + G) | 16.492,02 | 100,00 |

| QUADRO DE ÁREAS | | | | |
|-------------------------------|-----------|-----------|-----------|-------|
| RUAS | Quadr. 20 | Quadr. 22 | Quadr. 21 | TOTAL |
| RUA SÃO PAULO | 2.832,34 | 252,00 | 282,50 | |
| PROJ. RUA NOSSA SR. APARECIDA | 7.211,90 | 252,00 | 276,61 | |
| PROJ. AV. ANTÃO COIMBRA | 461,58 | 252,00 | 251,72 | |
| | 1.066,26 | 252,00 | 251,72 | |
| | 1.066,27 | 252,00 | 251,72 | |
| | 1.066,28 | 252,00 | 251,72 | |
| | 1.066,29 | 252,00 | 251,72 | |
| | 1.066,30 | 252,00 | 251,72 | |
| | 1.066,31 | 252,00 | 251,72 | |
| | 1.066,32 | 252,00 | 251,72 | |
| | 1.066,33 | 252,00 | 251,72 | |
| | 1.066,34 | 252,00 | 251,72 | |
| | 1.066,35 | 252,00 | 251,72 | |
| | 1.066,36 | 252,00 | 251,72 | |
| | 1.066,37 | 252,00 | 251,72 | |
| | 1.066,38 | 252,00 | 251,72 | |
| | 1.066,39 | 252,00 | 251,72 | |
| | 1.066,40 | 252,00 | 251,72 | |
| | 1.066,41 | 252,00 | 251,72 | |
| | 1.066,42 | 252,00 | 251,72 | |
| | 1.066,43 | 252,00 | 251,72 | |
| | 1.066,44 | 252,00 | 251,72 | |
| | 1.066,45 | 252,00 | 251,72 | |
| | 1.066,46 | 252,00 | 251,72 | |
| | 1.066,47 | 252,00 | 251,72 | |
| | 1.066,48 | 252,00 | 251,72 | |
| | 1.066,49 | 252,00 | 251,72 | |
| | 1.066,50 | 252,00 | 251,72 | |
| | 1.066,51 | 252,00 | 251,72 | |
| | 1.066,52 | 252,00 | 251,72 | |
| | 1.066,53 | 252,00 | 251,72 | |
| | 1.066,54 | 252,00 | 251,72 | |
| | 1.066,55 | 252,00 | 251,72 | |
| | 1.066,56 | 252,00 | 251,72 | |
| | 1.066,57 | 252,00 | 251,72 | |
| | 1.066,58 | 252,00 | 251,72 | |
| | 1.066,59 | 252,00 | 251,72 | |
| | 1.066,60 | 252,00 | 251,72 | |
| | 1.066,61 | 252,00 | 251,72 | |
| | 1.066,62 | 252,00 | 251,72 | |
| | 1.066,63 | 252,00 | 251,72 | |
| | 1.066,64 | 252,00 | 251,72 | |
| | 1.066,65 | 252,00 | 251,72 | |
| | 1.066,66 | 252,00 | 251,72 | |
| | 1.066,67 | 252,00 | 251,72 | |
| | 1.066,68 | 252,00 | 251,72 | |
| | 1.066,69 | 252,00 | 251,72 | |
| | 1.066,70 | 252,00 | 251,72 | |
| | 1.066,71 | 252,00 | 251,72 | |
| | 1.066,72 | 252,00 | 251,72 | |
| | 1.066,73 | 252,00 | 251,72 | |
| | 1.066,74 | 252,00 | 251,72 | |
| | 1.066,75 | 252,00 | 251,72 | |
| | 1.066,76 | 252,00 | 251,72 | |
| | 1.066,77 | 252,00 | 251,72 | |
| | 1.066,78 | 252,00 | 251,72 | |
| | 1.066,79 | 252,00 | 251,72 | |
| | 1.066,80 | 252,00 | 251,72 | |
| | 1.066,81 | 252,00 | 251,72 | |
| | 1.066,82 | 252,00 | 251,72 | |
| | 1.066,83 | 252,00 | 251,72 | |
| | 1.066,84 | 252,00 | 251,72 | |
| | 1.066,85 | 252,00 | 251,72 | |
| | 1.066,86 | 252,00 | 251,72 | |
| | 1.066,87 | 252,00 | 251,72 | |
| | 1.066,88 | 252,00 | 251,72 | |
| | 1.066,89 | 252,00 | 251,72 | |
| | 1.066,90 | 252,00 | 251,72 | |
| | 1.066,91 | 252,00 | 251,72 | |
| | 1.066,92 | 252,00 | 251,72 | |
| | 1.066,93 | 252,00 | 251,72 | |
| | 1.066,94 | 252,00 | 251,72 | |
| | 1.066,95 | 252,00 | 251,72 | |
| | 1.066,96 | 252,00 | 251,72 | |
| | 1.066,97 | 252,00 | 251,72 | |
| | 1.066,98 | 252,00 | 251,72 | |
| | 1.066,99 | 252,00 | 251,72 | |
| | 1.066,100 | 252,00 | 251,72 | |
| | 1.066,101 | 252,00 | 251,72 | |
| | 1.066,102 | 252,00 | 251,72 | |
| | 1.066,103 | 252,00 | 251,72 | |
| | 1.066,104 | 252,00 | 251,72 | |
| | 1.066,105 | 252,00 | 251,72 | |
| | 1.066,106 | 252,00 | 251,72 | |
| | 1.066,107 | 252,00 | 251,72 | |
| | 1.066,108 | 252,00 | 251,72 | |
| | 1.066,109 | 252,00 | 251,72 | |
| | 1.066,110 | 252,00 | 251,72 | |
| | 1.066,111 | 252,00 | 251,72 | |
| | 1.066,112 | 252,00 | 251,72 | |
| | 1.066,113 | 252,00 | 251,72 | |
| | 1.066,114 | 252,00 | 251,72 | |
| | 1.066,115 | 252,00 | 251,72 | |
| | 1.066,116 | 252,00 | 251,72 | |
| | 1.066,117 | 252,00 | 251,72 | |
| | 1.066,118 | 252,00 | 251,72 | |
| | 1.066,119 | 252,00 | 251,72 | |
| | 1.066,120 | 252,00 | 251,72 | |
| | 1.066,121 | 252,00 | 251,72 | |
| | 1.066,122 | 252,00 | 251,72 | |
| | 1.066,123 | 252,00 | 251,72 | |
| | 1.066,124 | 252,00 | 251,72 | |
| | 1.066,125 | 252,00 | 251,72 | |
| | 1.066,126 | 252,00 | 251,72 | |
| | 1.066,127 | 252,00 | 251,72 | |
| | 1.066,128 | 252,00 | 251,72 | |
| | 1.066,129 | 252,00 | 251,72 | |
| | 1.066,130 | 252,00 | 251,72 | |
| | 1.066,131 | 252,00 | 251,72 | |
| | 1.066,132 | 252,00 | 251,72 | |
| | 1.066,133 | 252,00 | 251,72 | |
| | 1.066,134 | 252,00 | 251,72 | |
| | 1.066,135 | 252,00 | 251,72 | |
| | 1.066,136 | 252,00 | 251,72 | |
| | 1.066,137 | 252,00 | 251,72 | |
| | 1.066,138 | 252,00 | 251,72 | |
| | 1.066,139 | 252,00 | 251,72 | |
| | 1.066,140 | 252,00 | 251,72 | |
| | 1.066,141 | 252,00 | 251,72 | |
| | 1.066,142 | 252,00 | 251,72 | |
| | 1.066,143 | 252,00 | 251,72 | |
| | 1.066,144 | 252,00 | 251,72 | |
| | 1.066,145 | 252,00 | 251,72 | |
| | 1.066,146 | 252,00 | 251,72 | |
| | 1.066,147 | 252,00 | 251,72 | |
| | 1.066,148 | 252,00 | 251,72 | |
| | 1.066,149 | 252,00 | 251,72 | |
| | 1.066,150 | 252,00 | 251,72 | |
| | 1.066,151 | 252,00 | 251,72 | |
| | 1.066,152 | 252,00 | 251,72 | |
| | 1.066,153 | 252,00 | 251,72 | |
| | 1.066,154 | 252,00 | 251,72 | |
| | 1.066,155 | 252,00 | 251,72 | |
| | 1.066,156 | 252,00 | 251,72 | |
| | 1.066,157 | 252,00 | 251,72 | |
| | 1.066,158 | 252,00 | 251,72 | |
| | 1.066,159 | 252,00 | 251,72 | |
| | 1.066,160 | 252,00 | 251,72 | |
| | 1.066,161 | 252,00 | 251,72 | |
| | 1.066,162 | 252,00 | 251,72 | |
| | 1.066,163 | 252,00 | 251,72 | |
| | 1.066,164 | 252,00 | 251,72 | |
| | 1.066,165 | 252,00 | 251,72 | |
| | 1.066,166 | 252,00 | 251,72 | |
| | 1.066,167 | 252,00 | 251,72 | |
| | 1.066,168 | 252,00 | 251,72 | |
| | 1.066,169 | 252,00 | 251,72 | |
| | 1.066,170 | 252,00 | 251,72 | |
| | 1.066,171 | 252,00 | 251,72 | |
| | 1.066,172 | 252,00 | 251,72 | |
| | 1.066,173 | 252,00 | 251,72 | |
| | 1.066,174 | 252,00 | 251,72 | |
| | 1.066,175 | 252,00 | 251,72 | |
| | 1.066,176 | 252,00 | 251,72 | |
| | 1.066,177 | 252,00 | 251,72 | |
| | 1.066,178 | 252,00 | 251,72 | |
| | 1.066,179 | 252,00 | 251,72 | |
| | 1.066,180 | 252,00 | 251,72 | |
| | 1.066,181 | 252,00 | 251,72 | |
| | 1.066,182 | 252,00 | 251,72 | |
| | 1.066,183 | 252,00 | 251,72 | |
| | 1.066,184 | 252,00 | 251,72 | |
| | 1.066,185 | 252,00 | 251,72 | |
| | 1.066,186 | 252,00 | 251,72 | |
| | 1.066,187 | 252,00 | 251,72 | |
| | 1.066,188 | 252,00 | 251,72 | |
| | 1.066,189 | 252,00 | 251,72 | |
| | 1.066,190 | 252,00 | 251,72 | |
| | 1.066,191 | 252,00 | 251,72 | |
| | 1.066,192 | 252,00 | 251,72 | |
| | 1.066,193 | 252,00 | 251,72 | |
| | 1.066,194 | 252,00 | 251,72 | |
| | 1.066,195 | 252,00 | 251,72 | |
| | 1.066,196 | 252,00 | 251,72 | |
| | 1.066,197 | 252,00 | 251,72 | |
| | 1.066,198 | 252,00 | 251,72 | |
| | 1.066,199 | 252,00 | 251,72 | |
| | 1.066,200 | 252,00 | 251,72 | |
| | 1.066,201 | 252,00 | 251,72 | |
| | 1.066,202 | 252,00 | 251,72 | |
| | 1.066,203 | 252,00 | 251,72 | |
| | 1.066,204 | 252,00 | 251,72 | |
| | 1.066,205 | 252,00 | 251,72 | |
| | 1.066,206 | 252,00 | 251,72 | |
| | 1.066,207 | 252,00 | 251,72 | |
| | 1.066,208 | 252,00 | 251,72 | |
| | 1.066,209 | 252,00 | 251,72 | |
| | 1.066,210 | 252,00 | 251,72 | |
| | 1.066,211 | 252,00 | 251,72 | |
| | 1.066,212 | 252,00 | 251,72 | |
| | 1.066,213 | 252,00 | 251,72 | |
| | 1.066,214 | 252,00 | 251,72 | |
| | 1.066,215 | 252,00 | 251,72 | |
| | 1.066,216 | 252,00 | 251,72 | |
| | 1.066,217 | 252,00 | 251,72 | |
| | 1.066,218 | 252,00 | 251,72 | |
| | 1.066,219 | 252,00 | 251,72 | |
| | 1.066,220 | 252,00 | 251,72 | |
| | 1.066,221 | 252,00 | 251,72 | |
| | 1.066,222 | 252,00 | 251,72 | |
| | 1.066,223 | 252,00 | 251,72 | |
| | 1.066 | | | |